

保持样品体积 避免FACS/FLOW 堵塞



FLOWMI™

细胞过滤器

40μm和70μm孔隙度



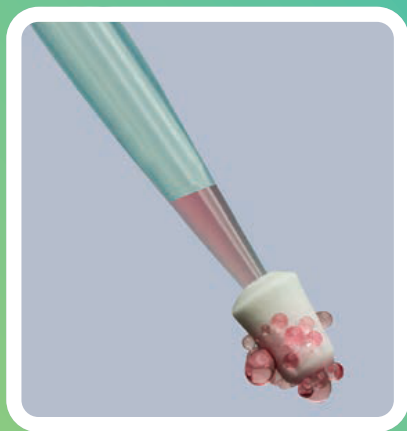
actual
size

一次性, 用于1000微升
移液器吸头

这个独特设计的细胞过滤器 可在FLOW/FACS分析之前快速有效地过滤 小体积样品 (高达1000 μ l)

- 保留你的样品体积;当过滤小体积样品时, FLOWMI细胞过滤器, 可以保持你的样品体积和细胞不变
- 避免浪费时间和成本;使用FLOWMI细胞过滤器快速高效地过滤降低了FLOW/FACS仪器堵塞的可能性
- 改善你的工作流程;盒子里的FLOWMI细胞过滤器可以直接按压固定到1000 μ l的移液器吸头上
- 质量保证;无菌, FLOWMI细胞过滤器放在一个小型盒子里同时配有滑盖, 便于单手使用
- 可以选择你喜欢的吸头; 本产品适用绝大多数1000 μ l的移液器吸头包括Fisherbrand Sure-One, VWR brand, Axygen, Nichiryo 和 Eppendorf等诸多品牌。

避免样品浪费太多 聪明、有效、创新



1. 将样品吸入
1000 μ l移液器
吸头



2. 将FLOWMI细胞
过滤器
压在吸头上

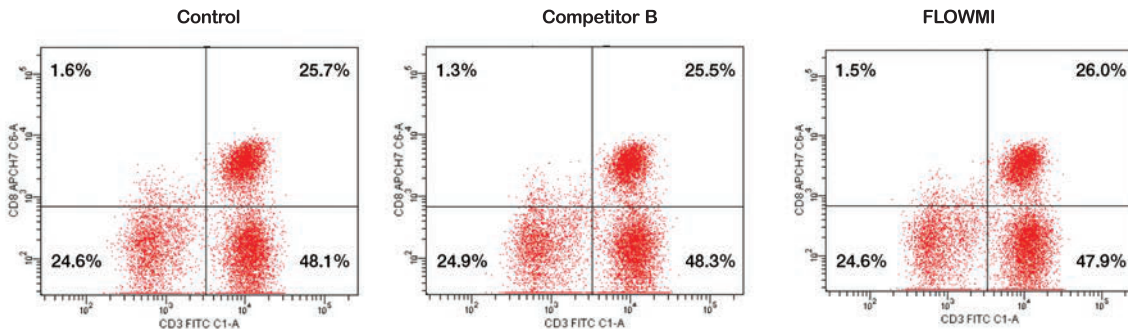


3. 将样品
滤入管中



4. 弹出处理
移液器吸头
和FLOWMI
过滤器

FLOWMI™ Delivers Results You Can Count On

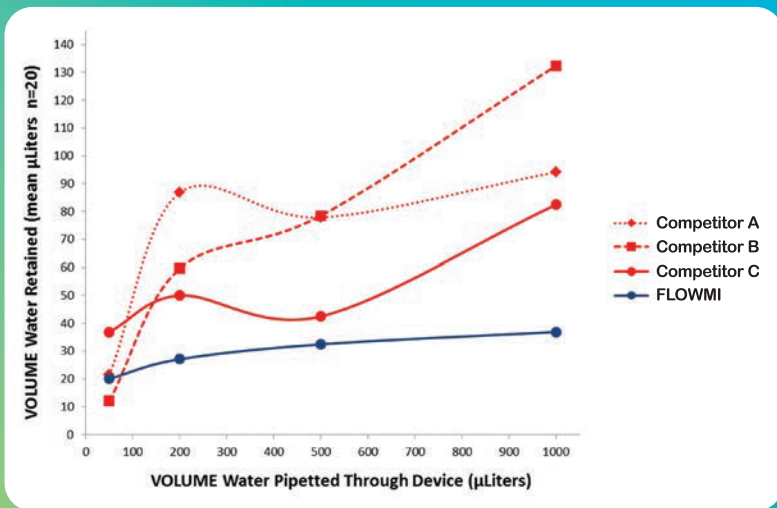


CD-Chex Plus流式细胞图从左到右分别是:对照组(未过滤);使用竞争对手过滤后的样本;使用FLOWMI过滤后的样本。和竞争产品相比,使用FLOWMI的细胞图和亲本细胞数据百分比显示没有损失特定类型的细胞。

* Flowmi细胞过滤器建议用于最大浓度为200万细胞/ml (40 μ m) 或400万细胞/ml (70 μ m) 的样品。

FLOWMI™ 细胞过滤器

给样品最好的保护



“FLOWMI”和三个竞品牌过滤器在4个移液体积(50、200、500和1000 ul)下进行了实验。在四个移液体积下,每个过滤器保留的水量(ul)由通过过滤器移液之前和之后的平均重量差表示。(n=20/移液体积;每个试验组使用一个新的过滤器)

结果表明,通过在FLOWMI细胞过滤器的样品体积损失最小。

更多产品信息
见下方二维码



操作视频



扫码购买

Cat. No.	Description
H13680-0040	Sterile 40 μ m
H13680-0070	Sterile 70 μ m
Patent Pending	50个/包

Flowmi建议用于最大浓度为200万细胞/ml (40 μ m)
或400万细胞/ml (70 μ m)的样品。



办公地址：上海市长宁区天山路1717号SOHO天山广场T2-1002室

客服热线：

400-006-9696

电子邮箱：

info@smartlabhub.com.cn

Now Available!
70 μ m Porosity

